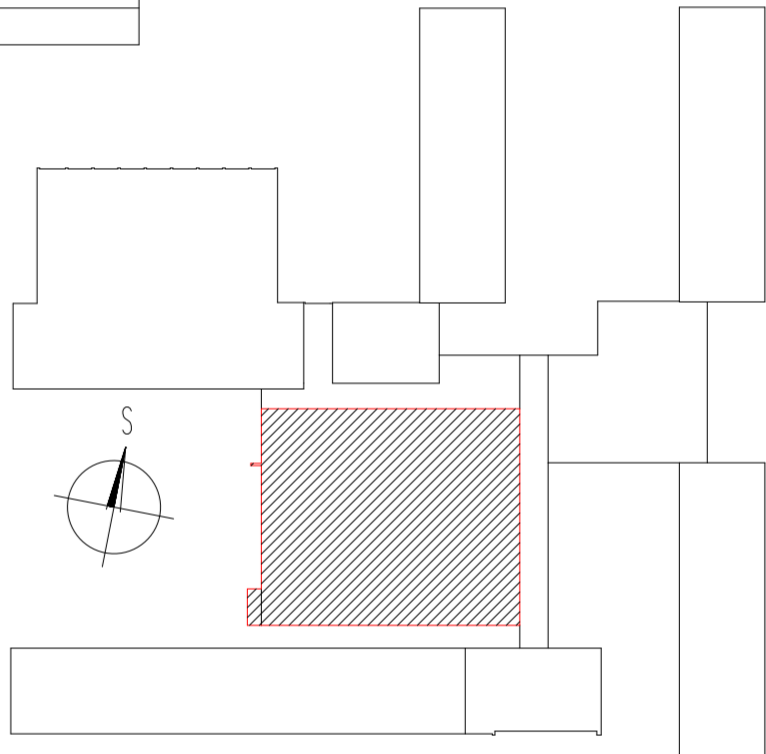
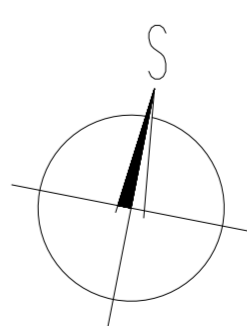




Č.M.	NAZEV MÍSTNOSTI	PODLAHA	PLOCHA [m²]	POZNÁMKA
1.01	ZADVĚŘÍ VSTUPU	TERACOVÁ DLAŽBA	P1	104.09 SOKL V=100mm
1.02	ŠATNY	STÁVAJÍCÍ DLAŽBA	S1	58.94 -
1.03	CHODBA	STÁVAJÍCÍ DLAŽBA	S1	44.19 -
1.04	ŠATNY	STÁVAJÍCÍ DLAŽBA	S1	39.07 -
1.05	CHODBA	STÁVAJÍCÍ DLAŽBA	S1	30.88 -
1.06	CHODBA + RAMPY	TERACOVÁ DLAŽBA	P1	61.27 SOKL V=100mm
1.07	AULA	TERACOVÁ DLAŽBA	P1	107.11 SOKL V=100mm
1.08	CHODBA	TERACOVÁ DLAŽBA	P1	60.05 SOKL V=100mm
1.09	ŠATNY	STÁVAJÍCÍ DLAŽBA	S1	38.05 -
1.10	CHODBA	STÁVAJÍCÍ DLAŽBA	S1	23.29 -
1.11	CHODBA	TERACOVÁ DLAŽBA	P1	53.71 SOKL V=100mm
1.12	ZADVĚŘÍ CHODBY	TERACOVÁ DLAŽBA	P1	7.41 SOKL V=100mm
1.13	BUFET	PVC	P4	12.50 -
1.14	ZÁZEMÍ BUFETU	PVC	P4	15.00 -
1.15	SKLAD NÁRADNÍ	PVC	P4	38.12 -
1.16	SKLAD	PVC	P4	18.37 -
1.17	OCHOZ (TRIBUNA)	PVC	P4	86.74 -
1.18	TĚLOCVČNA	SPORTOVNÍ POVRCH	P5	365.00 -
1.19	CHODBA	PVC	P4	44.99 -
1.20	ŠATNA	PVC	P4	13.78 -
1.21	UMÝVÁRNA	KER. DLAŽBA	P3	9.30 KER. OBKLAD V=2000mm
1.22	ŠATNA	PVC	P4	13.55 -
1.23	ŠATNA	PVC	P4	13.55 -
1.24	UMÝVÁRNA	KER. DLAŽBA	P3	9.30 KER. OBKLAD V=2000mm
1.25	ŠATNA	PVC	P4	13.90 -
1.26	PŘEDSÍN WC ŽENY	KER. DLAŽBA	P3	3.42 KER. OBKLAD V=1500mm
1.27	WC ŽENY	KER. DLAŽBA	P3	5.32 KER. OBKLAD V=1500mm
1.28	PŘEDSÍN WC MUŽI	KER. DLAŽBA	P3	3.42 KER. OBKLAD V=1500mm
1.29	WC MUŽI	KER. DLAŽBA	P3	4.86 KER. OBKLAD V=1500mm
1.30	WC INVALIDE	KER. DLAŽBA	P3	2.88 KER. OBKLAD V=1500mm
1.31	UKLIDOVÁ MÍSTNOST	KER. DLAŽBA	P3	4.48 KER. OBKLAD V=1500mm
1.32	VENKOVNÍ SCHODIŠTĚ	DLAŽBA	P2	3.40 -
1.33	ZADVĚŘÍ VSTUPU	TERACOVÁ DLAŽBA	P1	103.81 SOKL V=100mm
1.34	CHODBA	STÁVAJÍCÍ DLAŽBA	S1	8.68 -
1.35	SKLAD	STÁVAJÍCÍ DLAŽBA	S1	5.32 -
1.36	SKLAD	STÁVAJÍCÍ DLAŽBA	S1	5.02 -
1.37	VENKOVNÍ SCHODIŠTĚ	DLAŽBA	P2	6.37 -
PLOCHA CELKEM:			1459.14	



Legenda slaboproud:	
	DATOVÝ ROZVÁDEČ
	DATOVÁ ZASUVKA 1xRJ45
	DATOVÁ ZASUVKA 2xRJ45
	Wi-Fi AP
	KAMERA

POPIS INSTALACE:  
Rozvody metalické kabeláže FTP CAT6, vždy samostatně v rámci každého pavlonu z modulárního patch panelu umístěného v nástěnném datovém rozvaděči k datové dvojčíslovce a ze samostatných datových tras pro AP zakončených konektorem RJ45. Vedení v el. instalačních lištách na povrchu stěny a zvláštních žlabech na chodbách kotvených do stropu/zdi, včetně nezbytných průrazů instalace a příslušenství. Certifikační měření před uvedením do provozu



ZDOP. PROJEKTANT	PSUK		ZHOTOVITEL: Z + M Partner, spol. s r.o. Václavská 3261/17 702 00 Dobruška IČ: 41033004
VYPRACOVAL	PSUK		
INVESTOR ZS MENDELHOVA, ENKSTENOVA 2871, 733 01 KARVINA – HRANICE			
NAZEV PROJEKTU: KONEKTIVITA ZÁKLADNÍ ŠKOLY, MENDELHOVA V KARVINĚ. KARVINA, PČ. 7715/9, 7715/10, 7715/11, 7715/12, 7715/13, 7715/14, 7715/15, 7715/16, 7715/17, 7715/18, 7715/19, K.O. KARVINA – MĚSTO.		FORMAT	A4
VÝKRES		STUPEŇ	DPS
		DATA	2.2023
TĚLOCVČNA 2 – PŮDORYS 1.NP		ZAKÁZKA	XXXXXX
		ST. ÚHEBN	MĚŘÍTKO
		SO 01	1:50
			ČÍSLO VÝKRESU F03-A